

Scheda tecnica

Thermosafe



Fotos: GUTEX Archiv

GUTEX Thermosafe é la lastra isolante universale con eccellenti proprietà per la protezione dal calore estivo e dal freddo invernale.

Dati tecnici:	Thermosafe
Realizzazione bordi	spigolo vivo
Spessore (mm)	20/40/60/80/100
Lunghezza e larghezza (mm)	1200 x 625
Superficie pannello (m ²)	0,75
Peso per pannello (kg)	2,4/4,8/7,2/9,6/12,0
Peso per m ² (kg)	3,2/6,4/9,6/12,8/16,0
Pannelli / bancale	200/100/66/50/40
m ² per bancale	150,0/75,0/49,5/37,5/30,0
Densità (kg/m ³)	<160
Peso / bancale (kg)	490
Conducibilità termica di riferim. λ_D (W/mK)	0,037
Resistenza termica R_D (m ² K/W)	0,55/1,10/ 1,65/2,20/2,75
Diffusione di vapore (μ)	5
Valore s_d (m)	0,1/0,2/0,3/0,4/0,5
Resistenza alla compressione (kPa)	≥ 20
Resist. aerodinamica (kPa s/m ³)	≥ 100
Resistenza alla trazione verticale (kPa)	≥ 10
Temperatura massima di applicazione	2100
Classe di reazione al fuoco secondo DIN EN 13501-1	E

EMAS
DIN EN 14001:2005
Umweltmanagementssystem
Zert-Nr. 010208GUTEX00

natureplus
www.natureplus.it

GUTEX
Polster-
platten-
2,23 13-424

04

tuv
CERT
DIN EN ISO 9001:2000
Zertifikat: 01 100 060208

WF-EN13171-T4-CS(10/Y)20-TR10-MU5-AF100.

*Aut Nr. 23.15-1404.

Composizione pannello:

- legno di abete bianco/rosso proveniente dalla foresta nera
- additivi per la produzione di spessori > 20 mm é silicato di postasio per l'incollaggio di più strati.

Campi di applicazione:

- Isolamento sopra correntini
- Isolamento tra correntini
- Isolamento interno solaio, parete, pavimento oppure tetto
- Isolamento di strutture e supporti in legno
- Isolamento di pareti in legno massiccio ed opere murarie (facciate ventilate)
- Pareti divisorie leggere

Vantaggi:

- Eccellente isolamento termico
- Eccellente accumulatore di calore:
- Protezione dal calore estivo e dal freddo invernale
- Isolamento acustico elevato
- Regolazione dell'umidità
- Coibente naturale aperto alla diffusione
- facile da posare in opera
- Materiale riciclabile
- Prodotto in Germania (foresta nera)
- Legno proveniente da silvicoltura sostenibile

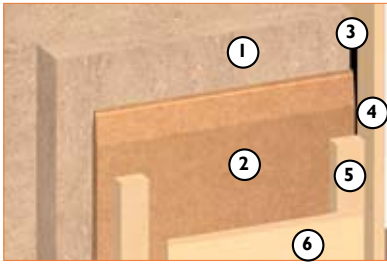
Istruzioni per la posa:

- I pannelli devono essere conservati e lavorati in luogo asciutto
- Per stratificazione la posa avviene a giunti sfalsati
- Evitare fughe incrociate
- Struttura pavimento: max 60 mm***
- Strutture successive vedi GUTEX Thermosafe-wd e GUTEX Thermofloor
- Tagliare con coltello Gutex con lame per foretto oppure con sega manuale provvista d'aspirazione
- Il calcolo statico per l'isolamento del tetto viene eseguito gratuitamente da noi
- I nastri isolanti adesivi/freno vapore e congiunzioni devono essere applicati in modo adeguato

***solo sotto massetti umidi

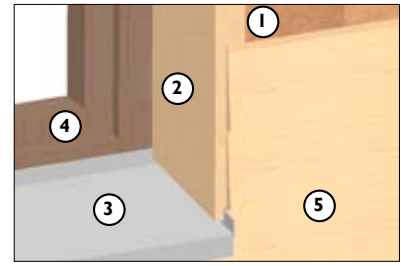
Dettagli facciata ventilata

Collegamento struttura



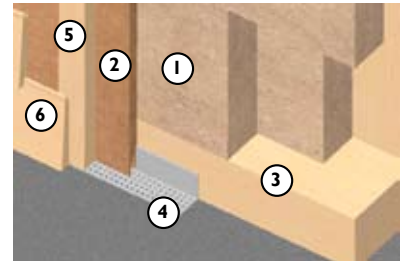
- ① GUTEX Thermosafe
- ② GUTEX Multiplex-top
- ③ Nastro
- ④ Struttura/telaio finestra
- ⑤ Listello /controlistello
- ⑥ Tavolato di rivestimento

telaio finestra



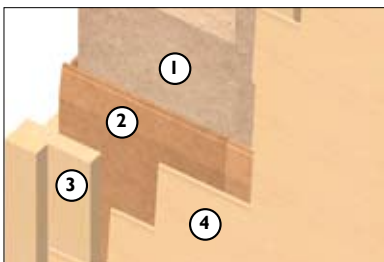
- ① GUTEX Multiplex-top/GUTEX Ultratherm
- ② Listello/controlistello
- ③ Davanzale finestra
- ④ Telaio finestra
- ⑤ Tavolato di rivestimento

Collegamento di rifinitura zoccolo/parete



- ① GUTEX Thermosafe
- ② GUTEX Multiplex-top/GUTEX Ultratherm
- ③ Soglia in legno
- ④ Griglia di aerazione
- ⑤ Listello/controlistello
- ⑥ Tavolato di rivestimento

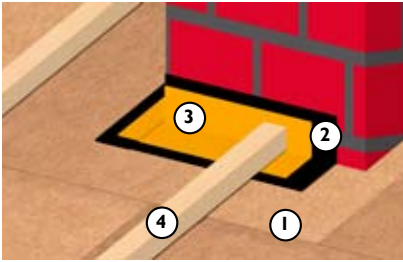
Collegamento angolo/parete



- ① GUTEX Thermosafe
- ② GUTEX Multiplex-top/GUTEX Ultratherm
- ③ Profilo angolare
- ④ Tavolato di rivestimento

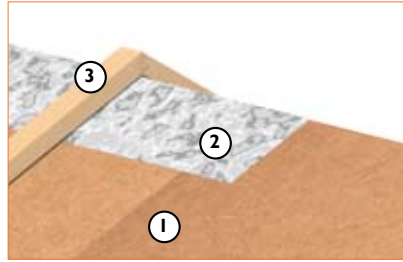
Dettagli isolamento sopratetto

Collegamenti



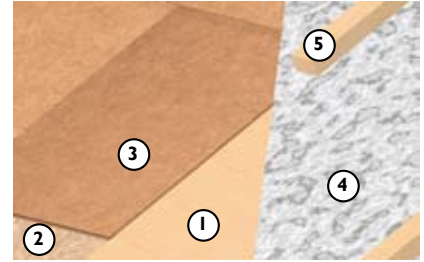
- ① GUTEX Multiplex-top/Ultratherm
- ② Pretrattamento (GUTEX)
- ③ Nastro adesivo (GUTEX)
- ④ Listello 40/80 mm

Colmi

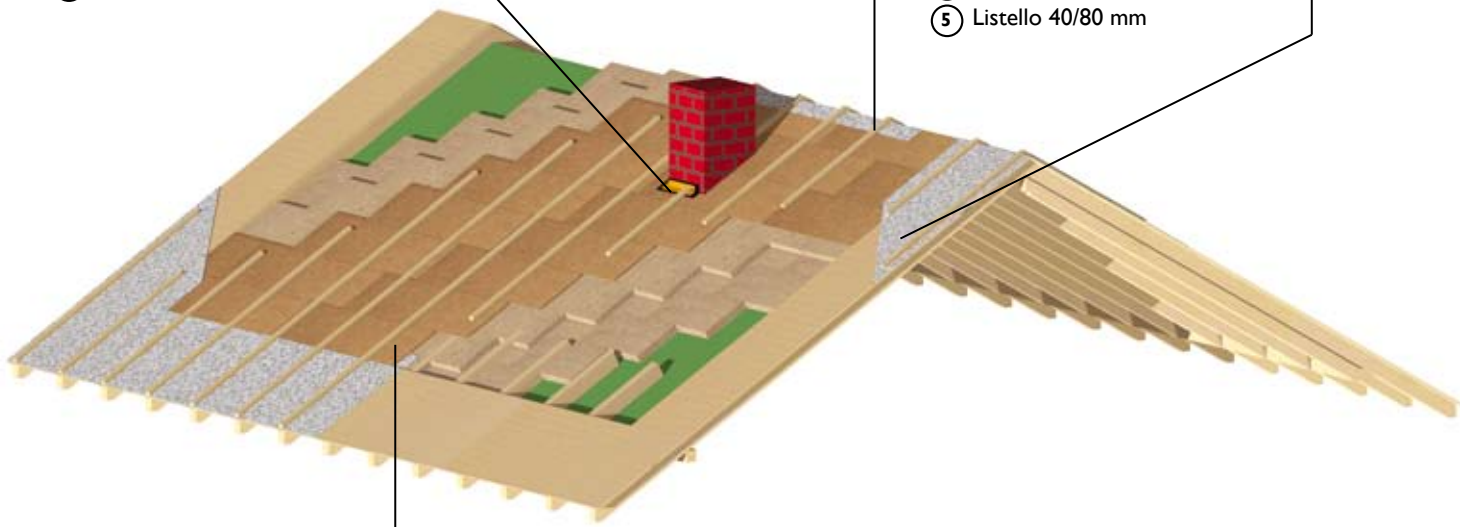


- ① GUTEX Multiplex-top/Ultratherm
- ② Guaina per sottotetto
- ③ Listello 40/80 mm

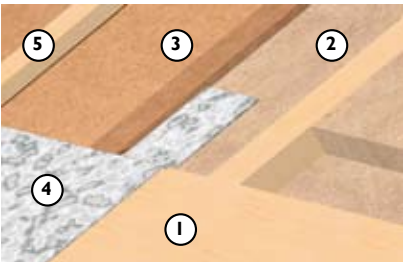
Elemento laterale



- ① Tavolato per sporto
- ② GUTEX Thermosafe
- ③ GUTEX Multiplex-top/Ultratherm
- ④ Guaina per sottotetto
- ⑤ Listello 40/80 mm

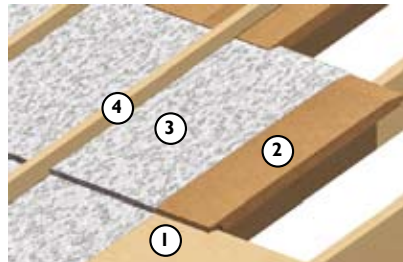


Grondaia 1. variante



- ① Tavolato per sporto
- ② GUTEX Thermosafe
- ③ GUTEX Multiplex-top/Ultratherm
- ④ Guaina per sottotetto
- ⑤ Listello 40/80 mm

Grondaia 2. variante



- ① Tavolato per sporto
- ② GUTEX Multiplex-top/Ultratherm
- ③ Guaina per sottotetto
- ④ Listello 40/80 mm

Compluvio



- ① GUTEX Multiplex-top/Ultratherm
- ② Pretrattamento (GUTEX)
- ③ Nastro adesivo (GUTEX)